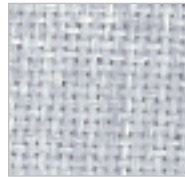


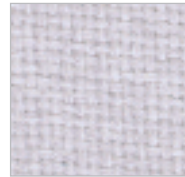
Cara



Lomond EJ192



Glass EJ004



Clan EJ169



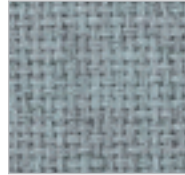
Vit EJ184



Beltane EJ193



Shetland EJ191



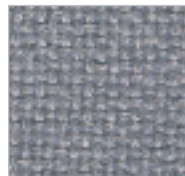
Hillswick EJ190



Denny EJ196



Maree EJ195



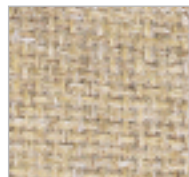
Chaucer EJ172



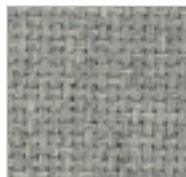
Ronay EJ189



Easdale EJ188



Austen EJ173



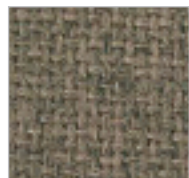
Spray EJ033



Lora EJ187



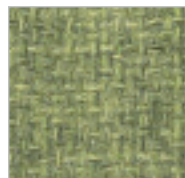
Dolphin EJ105



Lerwick EJ194



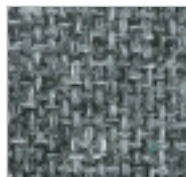
Portland EJ016



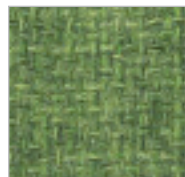
Fair Isle EJ186



Inverness EJ175



Lead EJ104



Staffa EJ185



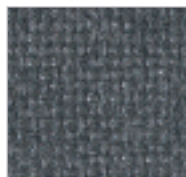
Galilee EJ125



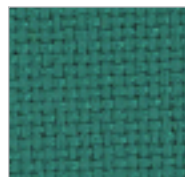
Adriatic EJ154



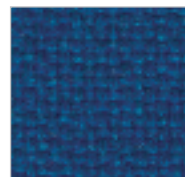
Lossie EJ197



Merrick EJ048



Carron EJ015



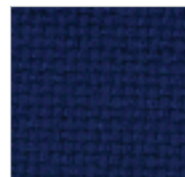
Cluanie EJ180



Tummel EJ038



Pitlochry EJ076



Walten EJ011



Black EJ138

www.camirafabrics.com/samples

To order samples, visit our on-line sample service.

Cara



UK

Composition	100% Polypropylene
Width	170cm minimum
Weight	220g/m ² ±5% (375g/lin.m. ±5%)
*Abrasion Resistance	5 year guarantee of wearability (full details available) Grade A tested in accordance with EN 14465:2003
Flammability	BS 476 Part 7 Class 1, BS EN 1021 - 1:2006 (cigarette). <i>Note: Flammability performance is dependent on components used.</i>
*Light Fastness	6 (ISO 105 - B02:1999)
*Fastness to Rubbing	Wet: 4 Dry: 4 (ISO 105 - X12:2002)
Maintenance	Vacuum regularly. Wipe clean with a damp cloth or shampoo using proprietary upholstery shampoo.
Colour Matching	Batch to batch variations in shade may occur within commercial tolerances.

*Tested in accordance with BS 2543:1995/2004. Further information available on request.
Please note that ultimate seam performance is dependent on seam construction, and needle and thread type. We recommend that appropriate sewing advice be taken.
Note: We reserve the right to alter technical specifications without notice.
The Unregistered Design Rights and the Copyright in all designs are the exclusive property of Camira Fabrics Limited.

F

Composition	100% Polypropylene
Largeur	170cm minimum
Poids	220g/m ² ±5% (375g/m.l. ±5%)
*Résistance à l'abrasion	Garantie de 5 ans (info disponible sur demande) Grade A testé selon la norme EN 14465:2003
Flammabilité	BS 476 Part 7 Class 1, BS EN 1021 - 1 : 2006 (cigarette) <i>Note: Réaction au feu dépend du composite utilisé.</i>
*Solidité à la lumière	6 (ISO 105 - B02:1999)
*Solidité au Frottement	Mouillé: 4 Sec: 4 (ISO 105 - X12:2002)
Nettoyage	Aspirer régulièrement. Essuyer avec une étoffe humide ou nettoyer à l'aide d'un produit approprié pour tissus d'ameublement.
Standardisation des coloris	Variations de coloris d'un bain à un autre peuvent se manifester.

*Testé selon la norme BS 2543:1995/2004. De plus amples informations sont disponibles sur demande.
Veuillez noter que le glissage de la couture sous tension dépend de la structure de la couture, de l'aiguille et du fil. Nous recommandons de prendre conseil au près d'un professionnel.
Veuillez noter que nous réservons le droit de modifier les spécifications techniques sans préavis.
Les droits non-déposés sur les designs ainsi que les droits de copie sont la propriété exclusive de Camira Fabrics Limited.

I

Composizione	100% Polypropylene
Altezza	170cm minimo
Peso	220g/m ² ±5% (375g/lin.m. ±5%)
Resistenza all'abrasione	Garanzia d'uso di 5 anni (dettagli disponibili a richiesta) Grado a secondo la normativa EN 14465:2003 con BS 476 Part 7 BS
Resistenza al fuoco	BS 476 Part 7 Class 1, BS EN 1021 - 1:2006 (Sigaretta) <i>Nota: Il grado di resistenza al fuoco dipende dal tipo di schiuma utilizzata</i>
*Solidità alla luce	6 (ISO 105 - B02:1999)
*Resistenza allo sfregamento	Umido: 4 Secco: 4 (ISO 105 - X12:2002)
Manutenzione	Regolarmente con aspirapolvere. Strofinare leggermente con panno umido. Con uso di detergente neutro per tessuti
Costanza del colore	Sono possibili leggere variazioni.

*Ha superato il test BS 2543:1995/2004. Ulteriori informazioni disponibili su richiesta.
La resistenza della cucitura dipende dal tipo di cucitura e dall'ago e dal filo usati. Si suggerisce di seguire istruzioni di un tecnico.
Nota: Ci riserviamo il diritto di modificare le specifiche tecniche senza preavviso.
I diritti su tutti i disegni non ancora registrati e quelli coperti da Copyright sono proprietà esclusiva di Camira Fabrics Limited.

D

Zusammensetzung	100% Polypropylene
Breite	170cm nutzbare Breite
Gewicht	220g/m ² ±5% (375g/ldf.M. ±5%)
*Scheuerfestigkeit	5 Jahre Garantie (Details auf Anfrage) Grad A getestet nach Norm EN14465:2003
Feuersicherung	BS 476 part 7 Class 1, EN 1021 - 1:2006 (zigarettest) <i>Bemerkung: Schwerentflammbarkeit hängt von verwendetem Komponenten ab.</i>
*Lichtechtheit	6 (ISO 105 - B02:1999)
*Reibechtheit	Nass: 4 Trocken: 4 (ISO 105 - X12:2002)
Reinigung	Regelmässig staubsaugen. Dazu mit einem feuchten Tuch abwischen, oder mit einem speziellen Polsterschaum behandeln.
Farbabweichungen	Handelsübliche Farbabweichungen vorbehalten

* Würde nach BS 2543: 2004 getestet. Weitere Informationen erhalten Sie auf Nachfrage.
Eine optimale Nahtausreissfestigkeit hängt von der Nahtfahne, der verwendeten Nadel und des Fadens ab. Wir empfehlen daher Nähversuche durchzuführen.
Anmerkung: Wir behalten uns die Änderungen technischer Spezifikationen vor.
Die registrierten und nicht registrierten Urheberrechte an den Dessinierungen sind ausschließliches Eigentum der Camira Fabrics Limited.

DK

Materiale	100% Polypropylene
Bredde	170cm minimum
Vægt	220g/m ² ±5% (375g/lin.m. ±5%)
*Slidstyrke	5 års garanti (udforlig beskrivelse af garantien kan rekvireres) Grade A testet i henhold til EN 14465:2003 med
Flammesikring	BS 476 part 7 Class 1, BS EN 1021 - 1 : 2006 (cigarettest) <i>Bemærk: Flammesikkerheden er afhængig af anvendt komponenter</i>
*Lysægtthed	6 (ISO 105 - B02:1999)
*Gnidægtthed	Våd: 4 Tør: 4 (ISO 105 - X12:2002)
Rengjøring	Støvsuges regelmæssigt. Alternativt rengøring med en hårdt opvredet klud eller skumrensning ved brug af en anerkendt møbelsampoo.
Farvedifferencer	Farvedifferencer indenfor kommercielle tolerancegrænser kan forekomme fra serie til serie.

* Testet i henhold til BS2543-1995/2004. Yderligere information kan fås på forespørgsel.
Vær opmærksom på, at optimal somgledning er afhængig af søm-, nål- og trådtype. Vi anbefaler, at du følger relevante sy-instruktioner.
Bemærk: Vi forbeholder os retten til at ændre tekniske specifikationer uden varsel.
De uregistrerede designrettigheder og ophavsretten til alle designs tilhører ubetinget Camira Fabrics Limited.

ES

Composición	100% Polypropylene
Ancho	170cm mínimo
Peso	220g/m ² ±5% (375g/lin.m. ±5%)
*Resistencia a la abrasión	Garantía de uso 5 años (más información disponible bajo consulta) Clasificación A según la norma EN 14465:2003
Inflamabilidad	BS 476 Part 7 Class 1, EN 1021 - 1 : 2006 (cigarrillo) <i>Condiciones ignífugas dependientes del tipo de foam utilizado</i>
*Solidez a la luz	6 (ISO 105 - B02:1999)
*Solidez al rozamiento	Húmedo: 4 Seco: 4 (ISO 105 - X12:2002)
Mantenimiento	Limpiar con aspiradora frecuentemente. Bien lavar con un paño húmedo o con un champú apropiado para tapicería.
Empareja de color	Cada tintada puede tener pequeñas variaciones en el tono dentro de las tolerancias comerciales aceptadas.

*Pruebas realizadas según la norma BS 2543:1995/2004. Más información disponible bajo consulta.
El deslaminado de costura depende de su construcción así como el tipo de aguja e hilo empleados. Se recomienda que pida consejos apropiados para la costura.
Se reserva el derecho de modificar las especificaciones técnicas sin previo aviso.
Los derechos sobre dibujos no registrados y los derechos de autor sobre todos los dibujos son propiedad exclusiva de Camira Fabrics Limited.

camira
style with substance

UK Head Office: +44 (0)1924 490491, Germany: +49 7031 60 84 30, Scandinavia: +45 32 55 20 01, France/Benelux: +32 56 227 266, USA: +1 317 484 0305, China: +86 (0)21 61331812



www.camirafabrics.com